

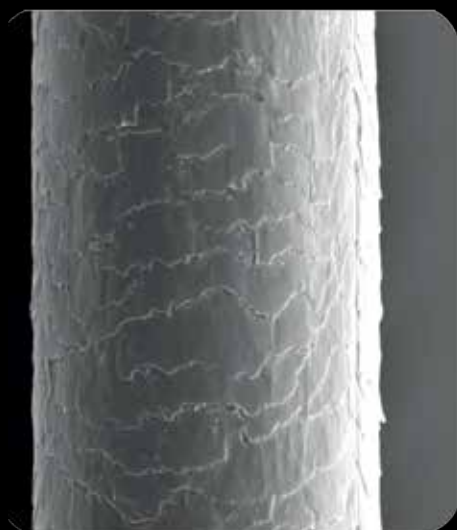
iAM^{4u}[®]

iBLEACHplex



iBLEACHplex

iBLEACH Plex je nový systém odbarvování s inovativním složením, které chrání strukturu vlasů zevnitř. Naším laboratořím se podařilo sjednotit technologii "plexu", a to jak uvnitř pasty, tak i v prášku, aby co nejlépe rekonstruovaly vlasové vlákno.



přirodní, neodbarvený
vlas



odbarvený vlas
klasickým odbarvovačem



odbarvený vlas
s **iBLEACH plex**



iBLEACHplex pasta 500 gr odbarvovací pasta

Vysoká ochrana vlasů, díky "plexu" a ochranným voskům obsažených v něm. Není agresivní na vlasy, nevysušuje je a má schopnost zesvětlit vlasy až o 9 úrovní. Vhodný pro jakoukoli odbarvovací techniku. Udržuje vlasy zářivé a hydratované.

iBLEACHplex prášek 500 gr odbarvovací prášek

Vysoká ochrana vlasů díky "plexu". Nevysušuje je a vlasy zesvětluje až o **11 úrovní**. Vhodný pro všechny odbarvovací techniky. Udržuje vlasy zářivé a hydratované. Maximálně pečuje o vlasy včetně lesku.

Typická černá barva je způsobena kombinací modré, fialové a zelené obsažené ve vzorci za účelem dosažení kontrastu nežádoucí změny barvy na žluté, červené a oranžové, aby se dosáhl co nejlepší výsledek.



NÁVOD K POUŽITÍ

ODBARVOVACÍ PRÁŠEK

VYSOKÁ ÚROVEŇ OCHRANY VLASŮ

- ZESVĚTLUJE VLASY AŽ O **11 ÚROVNÍ**
- MÍCHACÍ POMĚR 1 : 2

Doporučený způsob použití

1. Nasadte si vhodné rukavice.
2. Nepoužívejte kovové předměty, kartáče nebo špachtle.
3. Namíchejte v poměru 1:2
4. Připravte 1 díl IBleach plex prášku a 2 díly oxidační emulze 10 vol. (3 %) 20 vol (6 %) 30 vol. (9%) 40 vol (12 %)
5. Důkladně promíchejte štětcem, poté je vše připravené k použití.

ODBARVOVACÍ PASTA

VYSOKÁ ÚROVEŇ OCHRANY VLASŮ

- ZESVĚTLUJE VLASY AŽ O **9 ÚROVNÍ**
- MÍCHACÍ POMĚR 1 : 2

Doporučený způsob použití

1. Nasadte si vhodné rukavice.
2. Nepoužívejte kovové předměty, kartáče nebo špachtle.
3. Namíchejte v poměru 1:2
4. Připravte 1 díl IBleach plex pasty a 2 díly oxidační emulze 10 vol. (3 %) 20 vol (6 %) 30 vol. (9%) 40 vol (12 %)
5. Důkladně promíchejte štětcem, poté je vše připravené k použití.

NEPŘIDÁVEJTE ŽÁDNÝ DRUH 'PLEXU'

Kontrolujte vlasy v průběhu barvení, dokud nedosáhnete požadované barvy. Doba se liší na základě mnoha faktorů: základní barva vlasů, požadovaný odstín, stav vlasů, druh použité techniky, teplota v místnosti. Neohřívejte vlasy pomocí fénu během aplikace. Poté opláchněte vlasy vodou, umyjte šamponem a kondicionérem. Nepřesušuje vlasy, není agresivní. Vhodné pro všechny barvicí techniky. Udržuje vlasy zářivé a hydratované. Maximálně pečuje o vlasy včetně lesku.

Hloubka	1	2	3	4	5	6	7	8	9	10	11
Základní pigment	červená		červeno oranžová		oranžová	oranžovo žlutá	žlutá	světle žlutá	nejsvětější žlutá		
Protichůdná barva	zeleno modrá	zeleno modrá	zeleno modrá	zeleno modrá	zeleno modrá	modrá	modro fialová	fialová	fialová	nejsvětější fialová	